



とうきょうの木®

# ブランドをつくろう！プロジェクト —依頼事項—

東京の未来を担う学生と森林循環について学び、「自分たちが欲しいモノ」は何かを考え、「とうきょうの木®」ロゴマークがついた商品と一緒に創り上げます。

## 8月 ワークショップ

1日目 8月7日(仮)

とうきょうの木® の意義や商品企画・デザインを学ぶ



森林循環や東京の森林、木材での商品づくりを学ぶセミナー。参加者と交流しながら進める。

2日目 8月21日(仮)

ディスカッションを行い考えをまとめる



参加者は「自分たちが欲しいモノ」をディスカッションしながら企画をまとめる。

学生から出た意見をデザインに落とし込む



学生から出た意見を整理し、デザイン(※)・コピーを作り上げる。  
※デザイナー協力あり

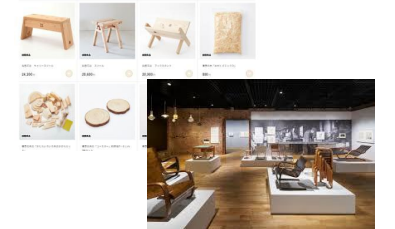
デザインしたものが製造される過程を見学



デザインした商品の製造現場を訪問し、作業見学や梱包作業を体験。

## 12月 流通展開

制作した商品は協力いただく企業様の販売チャンネルで実際に販売



自分たちでつくった商品が森林への経済的な還元に貢献。

参加の流れ

- 製造販売側の視点から、学生とのディスカッションに協力(※2日間開催のうち2日目は必須参加)

- 制作進行における内部的な打合せ・発表に参加(※オンラインでの発信)
- その他取材や希望に応じた工場見学などに協力

- 12月中に製造を完了し、自社ECサイトにて販売(※新規立ち上げも可)

- 事務局指定のプロダクトデザイナーのデザイン・設計に基づいて製作
- とうきょうの木のブランド発信に意欲的に取り組む

# とうきょうの木®ブランドをつくろう！プロジェクト 参画利用事業者募集

## \* 募集要項 \*

- 協議会認定の利用事業者であること
- ブランドづくりのプロジェクトに賛同をいただき、発信活動に協力していただけること
  - \* ワークショップ(2日目必須)への参加・参加学生生徒とのディスカッションに協力
  - \* 商品の製作について事務局指定のプロダクトデザイナーのデザイン、設計に基づいて製作いただけること
  - \* 製作の内部的な発表(オンラインでの発信)に参加していただけること
  - \* その他取材や希望に応じた工場見学などに協力いただけること
- 製作について、以下の条件で実行していただけること
  - \* 令和8年10月より制作に着手して、12月中に製造を完了すること
  - \* 製造する商品は家具など大型商品のプロトタイプまたは小型商品の小ロット(100個程度)を製造
  - \* 自社の既存販売ECサイトまたは新規で立ち上げて販売を行うことができる(広報事務局よりWeb広告などにより紹介し、アクセスを促します)
  - \* 販売の収益については自社の責任において計上頂くこと(追加製造可能)
  - \* 販売の取り決め、権利関係については別途ご相談

### 【事務局からの支援】

- \* 広報協力費として、規定の金額を参画いただける事業者にお支払いさせていただきます。
- \* 製造された商品については、とうきょうの木®ブランドとして、ターゲットへのオンライン広告やWebサイトへのブランドページでの紹介、PRによる情報の発信などで広く紹介し、販売サイトへのアクセスを促します。(自社での広告・広報活動も可能です)

※ 参画ご希望の事業者様は、Webサイトの問合せページから、広報事務局にご連絡ください。  
尚ご希望を多数いただいた場合は、事務局にて選定させていただきます。ご希望に沿いかねる場合があることをご了承ください。